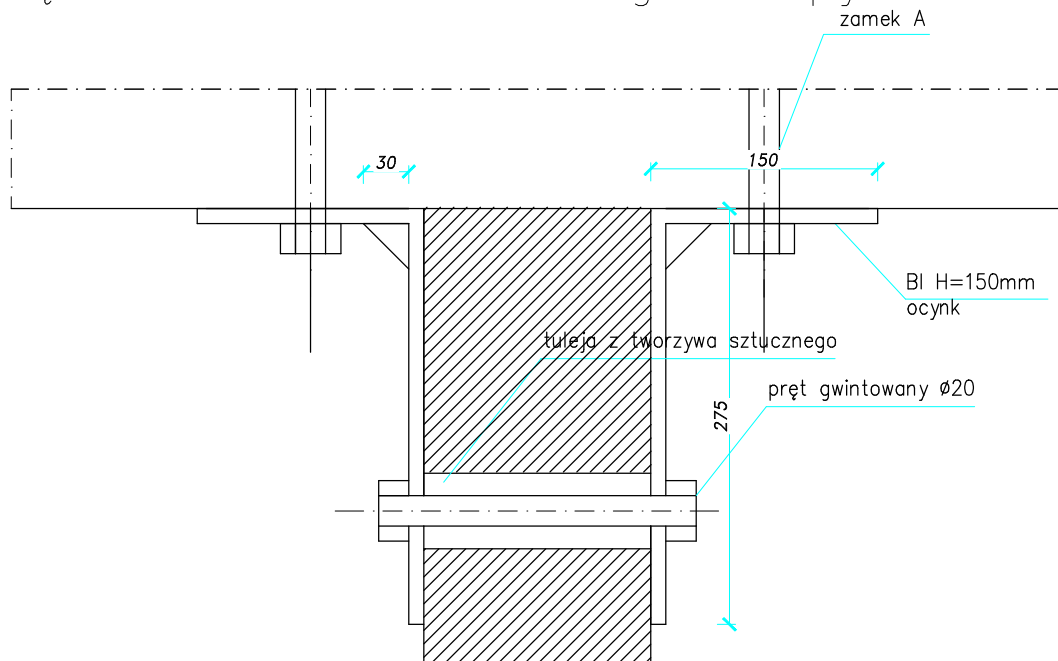
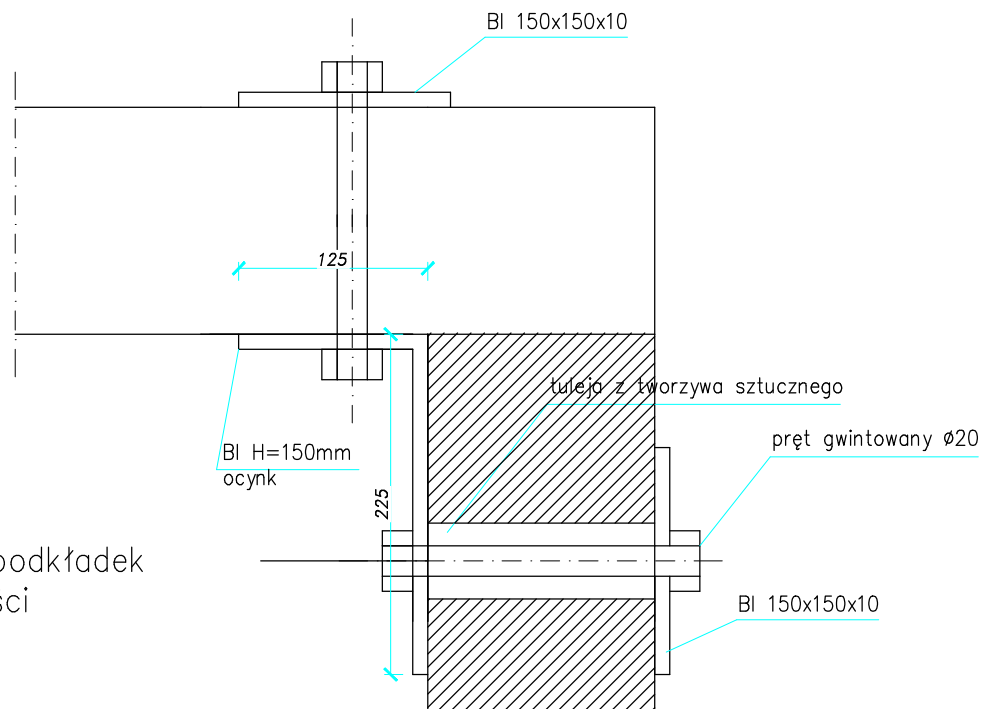


Elementy prefabrykowane rampy rozładunkowej


Połączenie elementu dennego rampy nr 4



Połączenie ściany zamykającej element dolny



Uwaga:
Pod nakrętki użyć podkładek
odpowiedniej wielkości

CODEX 		Biuro Rzeczoznawstwa i Ekonomii Środowiska CODEX Sadowski i Wspólnicy Spółka Jawna 63-000 Środa Wlkp. ul. Stachury 9 tel.: +48 61 622 91 20 fax: +48 61 622 91 21 www.codex.pl	
Przedsięwzięcie:		Budowa punktu selektywnego zbierania odpadów komunalnych wraz z niezbędną infrastrukturą dla miasta Piły	
		Stadium dokumentacji:	
Tytuł rysunku:		Projekt wykonawczy	
		Nr rys.: R-15	
		Skala: 1:50	
Funkcja		Imię i nazwisko	
Projektował:		mgr inż. Mariusz Kończal	
		Specjalność	
		konstrukcyjno-budowlana	
		Numer uprawnień	
		WKP/0051/POOK/10	
		Branka: konstrukcyjna	
Sprawdził:		inż. bud. Ryszard Kowalski	
		konstrukcyjno-budowlana	
		UAN-8386/85/86	
		Data: WRZESIEŃ 2016	